

SCOT DU GRAND ROVALTAIN



SCHÉMA DE COHÉRENCE TERRITORIALE

ARDÈCHE • DRÔME

ROMANS • VALENCE • TAIN

Synthèse du diagnostic de territoire du SCOT

Réunion avec les personnes publiques
associées du 24 avril 2012

Objectifs de la réunion

Vous entendre pour :

- Préciser ...
- Enrichir...

...le diagnostic de territoire en cours de finalisation

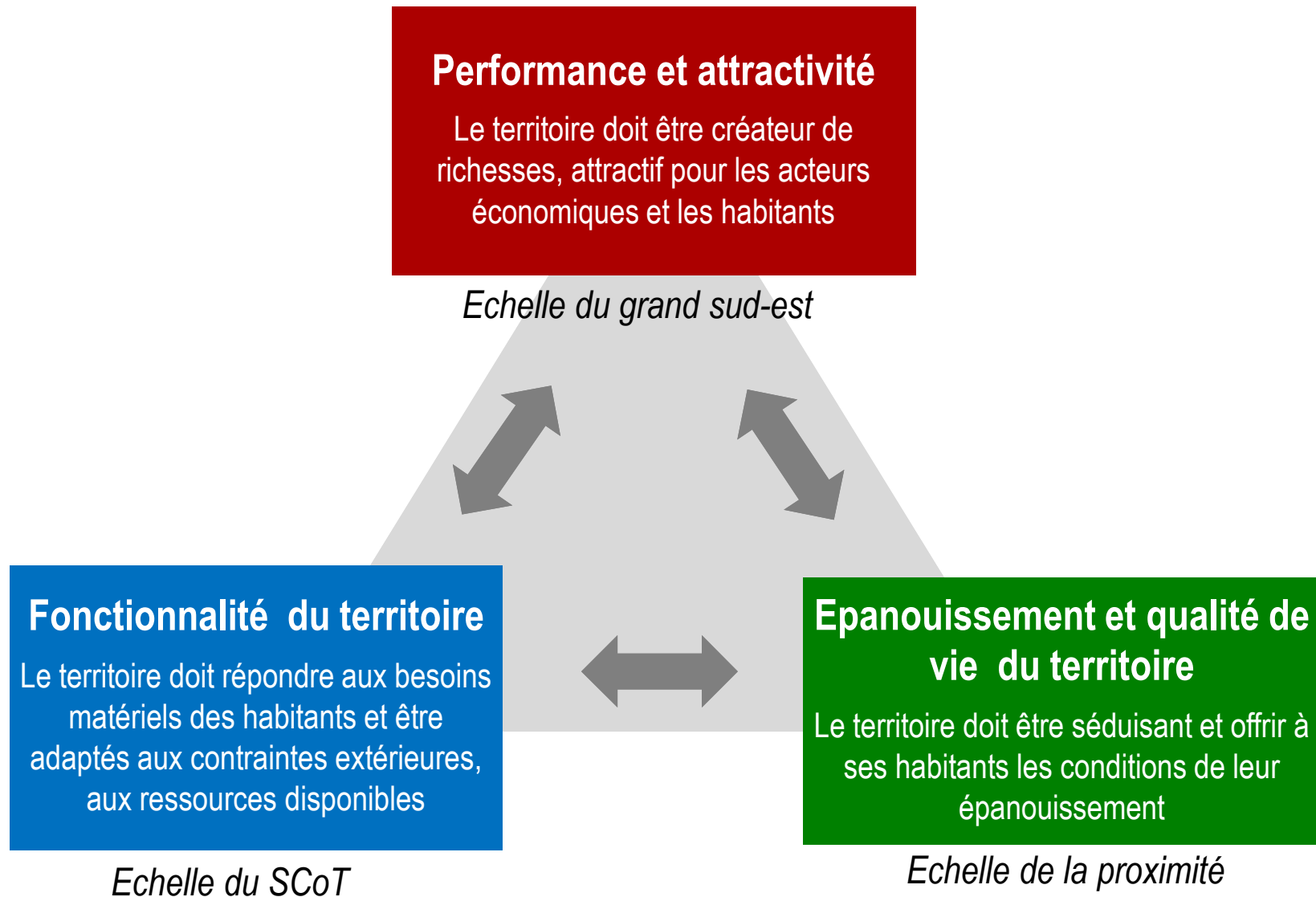


Echanger sur les questions de fond

Identifier les manques, les sources d'informations mobilisables

Nous prendrons vos remarques de forme par écrit

Le SCOT, lieu de mise en tension de trois finalités



Le résultat d'une large participation

Public cible	Temps fort de la concertation sur le diagnostic	Participants
Les élus des EPCI et des communes	<ul style="list-style-type: none"> Comité syndical (réunion trimestrielle) et comité de rédaction du diagnostic (réunion mensuelle) Travail en commissions thématiques : Habitat-urbanisme, Déplacements-équipements, Environnement-ressource en eau-énergie, Développement économique, Agriculture Comités de pilotage des études thématiques, ateliers et séminaires de travail (composé suivant les études) 	67 délégués du Comité syndical
Les services des EPCI	<ul style="list-style-type: none"> Comité technique de suivi du SCoT (réunion mensuelle) Six « Ateliers du SCoT », échanges sur les thèmes de : lecture du paysage, prospective, pré-diagnostic, trame verte et bleue, la fabrique du SCoT, la parole des jeunes 	350 personnes
Les partenaires (publics et associatifs)	<ul style="list-style-type: none"> Etude sur l'Etat Initial de l'environnement : 4 Comités de pilotage, 3 Comités techniques, 1 Les assises territoriales, 1 Séminaire prospective 	180 participants
	<ul style="list-style-type: none"> Etude foncier agricole : 3 Comités de pilotage, 1 questionnaire aux EPCI, 4 réunions de secteurs, 2 Séminaires : prospective et stratégie 	120 participants
	<ul style="list-style-type: none"> Etude urbanisme commercial / économie : 5 Comités de pilotage, 2 Comités techniques, 3 ateliers territoriaux, 3 cycles de permanences territoriales, Questionnaire aux communes, 1 comité consultatif Etude histoire : 1 atelier 	200 participants 15 participants
Les jeunes (en formation)	<ul style="list-style-type: none"> Démarche « rêve et dessine ton territoire » en partenariat avec 5 lycées du territoire, la fédération des MJC, Unicité et les petits débrouillards : photographies commentées du paysage, court métrage, rapport qui forment un portrait sensible du territoire. 	300 jeunes mobilisés
Les citoyens (Grand public)	<ul style="list-style-type: none"> Enquête auprès des habitants sur l'épanouissement individuel Trois réunions publiques organisées sur Valence, Romans, Tournon, en février : échange sur les constats 	300 répondants 400 participants

I. Performance et attractivité – Constats

Un positionnement exceptionnel

- En position d'interface sur l'axe du couloir rhodanien
- Des connexions de qualité avec les grandes villes françaises et européennes



Une bonne attractivité pour les habitants et les entreprises

- Une croissance démographique continue depuis 40 ans
- Un territoire créateur d'emploi, y compris sur les fonctions de commandement et les activités industrielles

Mais, un territoire de passage, où on s'arrête peu

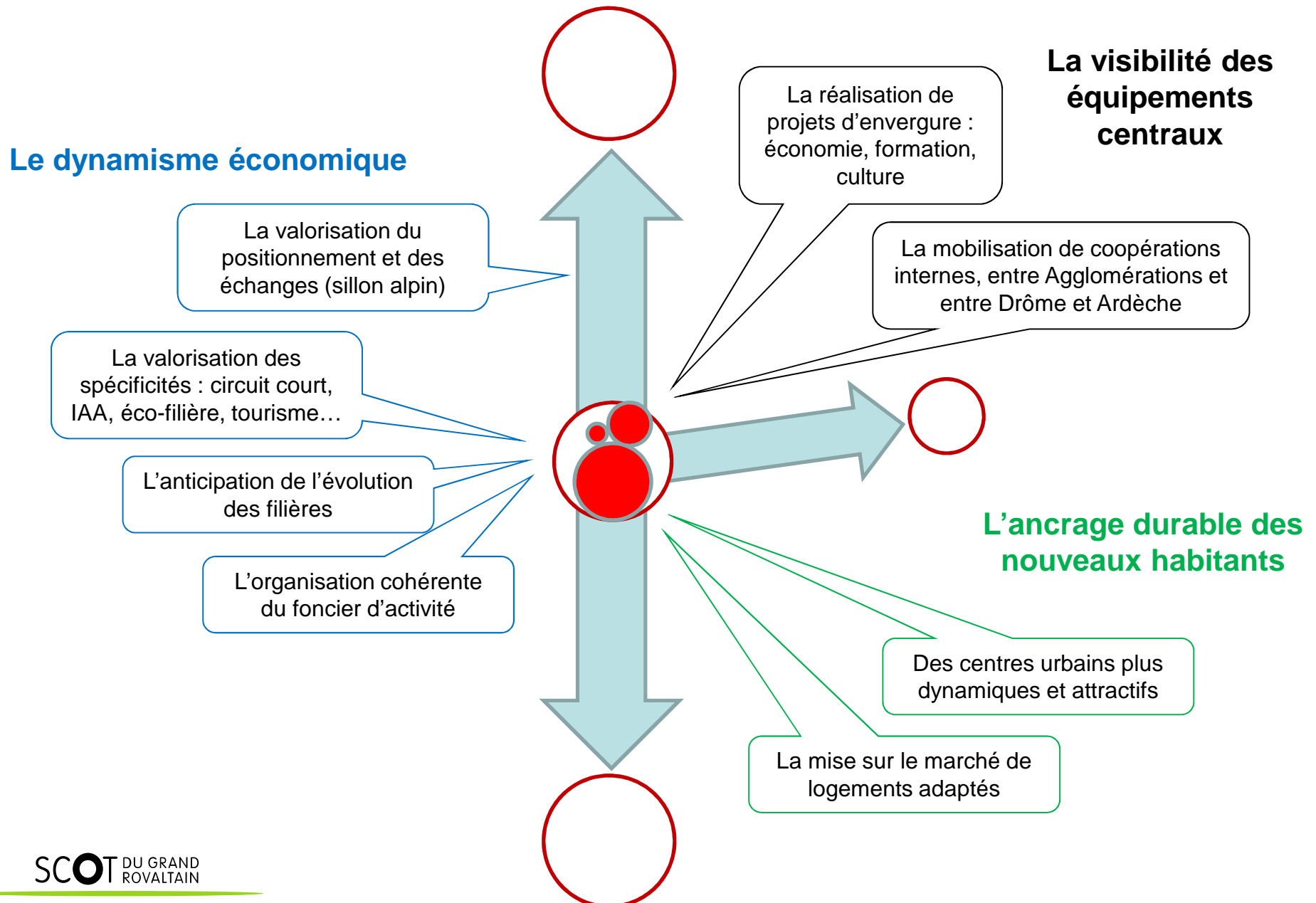
- Des mouvements de population importants avec une fuite des jeunes actifs
- Des entreprises jeunes et un turn over important des TPE/ PME



Mais, une dynamique économique fragile

- Manque d'anticipation en matière d'évolution économique
- Des zones d'activités nombreuses, peu lisibles et globalement peu remplies
- Un chômage structurellement important, mais stable malgré la crise

I. Performance et attractivité – Enjeux



2. La fonctionnalité du territoire - Constats

Un territoire multipolaire, dense en équipements

- Un territoire de vie cohérent et les solidarités villes / périphéries se renforcent
- Un niveau d'équipements très élevé : commerce, santé, éducation, sport et culture
- Un réseau routier dense, en bon état mais des contournements de villes restés incomplets

Des milieux naturels riches et variés et des ressources abondantes

- Des espaces naturels riches et diversifiés
- Un potentiel agricole important et complémentaire entre vallées et reliefs
- Des ressources en eau abondantes, bien qu'inégalement réparties
- Une production significative en énergie hydroélectrique
- Territoire autosuffisant en matériaux de construction

Mais, une spécialisation croissante des espaces

- Un éloignement croissant des lieux de vie, de travail et de consommation
- Des emplois qui se concentrent sur le pôle de Valence
- Des complémentarités insuffisantes entre polarités
- Une multitude de projets structurants, sans cohérence : culture, sport, éducation...

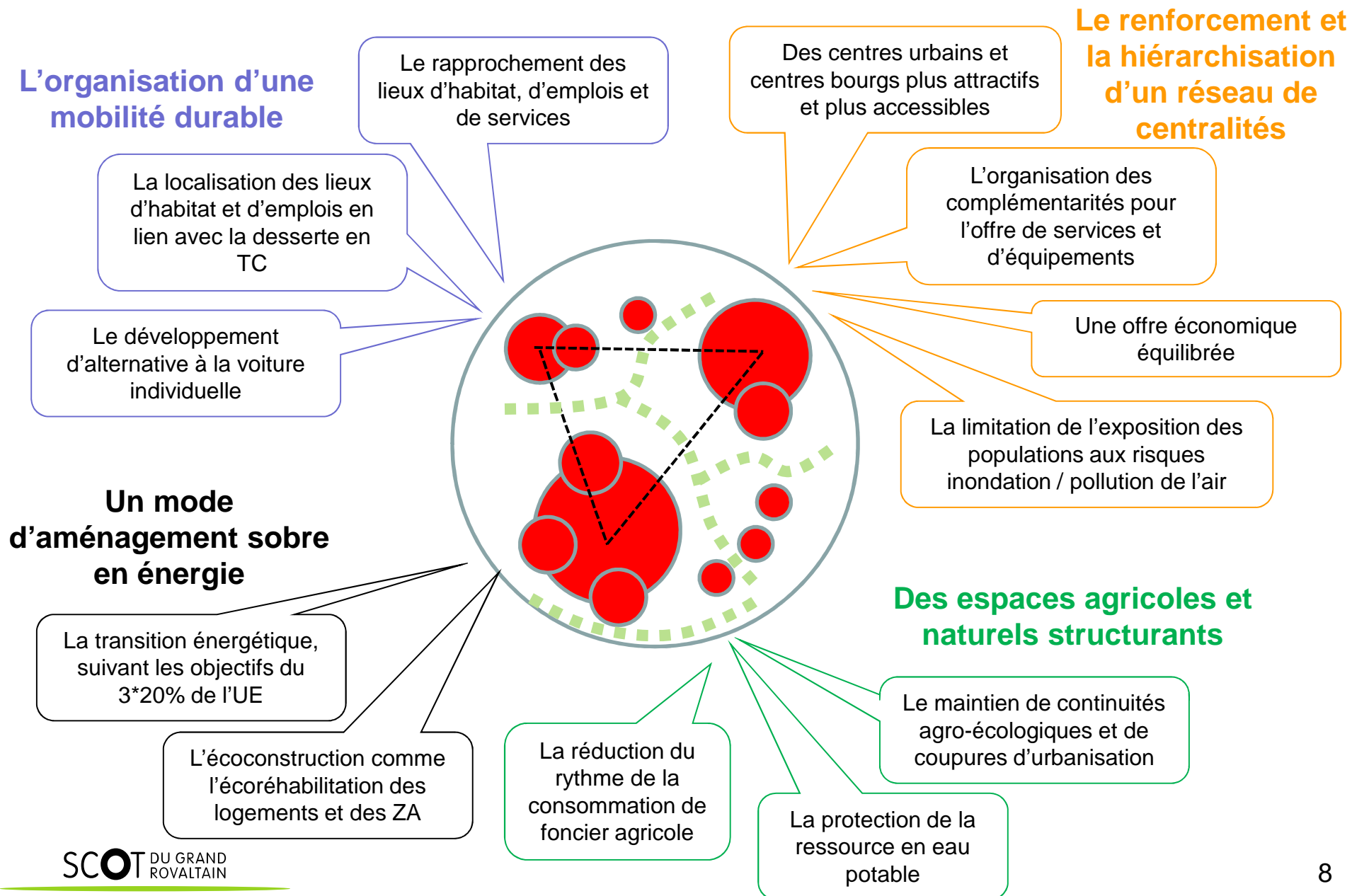


Mais, un mode d'aménagement consommateur en ressources

- L'espace agricole, une ressource abondante et fortement consommée
- Un territoire fractionné, avec des mobilités biologiques fortement contraintes
- Des fortes mobilités internes liées à la voiture et un réseau de TC peu adapté aux besoins
- Des maisons individuelles énergivores
- Une production d'ER sous-valorisée



2. La fonctionnalité du territoire - Enjeux



3. La qualité de vie du territoire - Constats

Un territoire globalement favorable à l'épanouissement de chacun

- Des habitants attachés à leur territoire et plutôt optimiste pour son avenir
- Une nature très présente et très appréciée
- Des services et des équipements accessibles et de qualité
- Des possibilités de parcours résidentiels complets à l'échelle du SCoT et une bonne représentation de l'offre locative

Mais des inégalités socio-spatiales importantes

- De grands écarts de revenu entre centres et périphéries, mais encore plus entre quartiers
- Des tensions pour l'accès au logement : rareté dans les centres malgré une reprise récente, une structure du parc dominée par la MI, avec peu de logements sociaux hors des villes centres
- Une forte vulnérabilité énergétique des espaces périphériques du SCoT
- Des indicateurs sociaux dégradés sur certains secteurs mais une bonne prise en charge de la précarité

Et des inquiétudes pour l'avenir

- Le dynamisme économique et de formation du territoire, l'accès à l'emploi
- La mobilité des personnes et le partage de la voirie avec les modes doux et les transport collectifs
- L'évolution des paysages agricoles et urbains, en voie de banalisation

3. La qualité de vie du territoire - Enjeux

L'habitat diversifié et de qualité

La possibilité de parcours de vie sur la proximité

Une offre de logement plus importante et diversifiée

L'invention de nouvelles formes d'habitat

La qualité énergétique des bâtiments



Le « ménagement » du territoire

La préservation des identités paysagères et architecturales

L'introduction de la nature en ville

Le maintien d'un territoire solidaire, de lieux du vivre ensemble

La solidarité ville campagne

L'organisation de l'habitat et des équipements en lien avec les modes de TC

Une mobilité plus douce, et des transports collectifs adaptés aux besoins

I 4 chapitres

Un territoire efficace et attractif

1. Un espace d'interface, aux appartenances multiples
2. **Un positionnement stratégique**
3. Une démographie dynamique
4. **Une économie créative a consolider**

Un territoire fonctionnel

5. Une organisation multipolaire
6. **De fortes mobilités internes**
7. Un territoire bien équipé en services et commerces
8. **Des milieux écologiques riches, mais des continuités dégradées**
9. L'espace agricole, une ressource abondante et fortement consommée
10. **Un territoire grand producteur et consommateur d'énergie**
11. Des ressources, des risques

L'épanouissement et qualité de vie

12. **L'accès au logement**
13. La qualité de vie quotidienne
14. **Solidarité et environnement social**